



Eğitim

Bilgi ve iletişim güvenliğinin sağlanmasında bilgi, en az donanım ve yazılım kadar önemlidir. Müşterilerimize verdiğimiz i-bekçi Bilgi İletişimi ve Güvenliği eğitiminin amacı, müşterimiz teknik personeline, kurumsal güvenlik politikalarına uygun bir şekilde, kurumunun sahip olduğu i-bekçi sistemlerini, en iyi biçimde yönetmesini sağlayacak teorik ve pratik bilgi ve beceriyi kazandırmaktır.

Eğitim, Z-Sistem'in merkez binasında verilmektedir.



Eğitim Planı

1. KISIM: Bilgi İletişimi ve Güvenliği

Eğitime başlamak için, katılımcıların bilgi düzeyine göre, temel bilgi iletişimi ve güvenliği kavramları aktarılmalıdır. Ardından i-bekçi yönetiminde en önemli bileşen olan, d5k komut satırına giriş yapılır.

Konular:

- Tarihçe
- Veri İletim Katmanları
- IP, Maske, Alt Ağ Nedir? Ne için kullanılırlar?
- Yerel Alan Ağları, Yayın ve Deneyler için ayrılmış ağ adresleri
- Anahtarlayıcı Cihazlar, Yönlendiriciler
- TCP, UDP, ICMP, ESP gibi İletişim Kurallarının Genel Özellikleri
- http, ftp, telnet, SNMP, SMTP gibi bazı iletişim kuralları
- Temel Saldırı Türleri ve Tehditler
- i-bekçi'nin Sağladığı Koruma
- i-bekçi İşletim Sistemine Giriş

Uygulamalar:

- i-bekçi'ye konsol bağlantısı yapılır, komut satırı incelenir.

3. KISIM: Yönetim Yazılımları ve Uygulamaları

Raporlama Araçları ve Kural Üretici'nin yapısı, özellikleri, sağladıkları ve çalışma mekanizmaları derinlemesine anlatılır.

Konular:

- Yönetim Yazılımlarının Kurulumu
- Raporlama Araçlarının Kullanımı
- Kural Üretici'nin ve Güvenlik Dilinin yapısı
- Paket Eleği
- Ağ ve Kapı Adres Dönüşümü
- Yönelme
- Kuyruk Tanımlama

Uygulamalar

- Kural üretici ile kural satırları yorumlanır.
- Ağ adres dönüşümü yapılır ve ilgili arabirimler td komutu ile dinlenir.
- Örnek kuyruk tanımı yapılır, hazırlanan kuyruk bir kurala uygulanır.
- Paket eleği kuralları aracılığıyla istenmeyen trafik ile gerekli trafik ayrıştırılır.

2. KISIM: Temel Kabuk Komutları ve Paket Eleği

i-bekçi'nin temel işlevleri ve bunları ayarlamaya imkan veren komut setlerine başlanır.

Konular:

- i-bekçi'nin Temel İşlevleri
- göster Komutu
- Arabirim İşlemleri
- yön Komutu ve Yönlendirme Kavramı
- çalıştır, durdur, sakla, boşalt Komutları
- td Komutu
- Köprü, DHCP, PPP Ayarları
- pe Komut Seti ve Paket Eleği
- GSA Nedir? Nasıl Çalışır?

Uygulamalar:

- IP Yönlendirme uygulaması yapılır.
- Köprü uygulaması yapılır.
- Örnek bir ağ için DHCP ayarları yapılır.
- Güvenli Sanal Ağ bağlantı senaryosu uygulanır.
- td komutu ile çeşitli arabirimler dinlenir.

4. KISIM: i-bekçi ile Gelişmiş Uygulamalar

Son kısım olması nedeniyle, genellikle senaryo tabanlı işleyişe geçilir. i-bekçi ile ileri düzey uygulamalar ele alınır.

Konular:

- GSA İstemci
- İmza Yönetimi
- Web Eleği
- Yük Dengeleme
- Yük Dağıtma
- Hacıyatmaz
- Hat Yedekleme
- Küme

Uygulamalar:

- Bilgisayardan ağa Güvenli Sanal Ağ kurulur.
- Yük dengeleme senaryosu uygulanır.
- Hat yedekleme senaryosu uygulanır.



Eğitim

Katılımcılar, i-bekçi'nin işlevlerini ve bu işlevlerin nasıl hayata geçirileceğini öğrenirler. i-bekçi temel eğitimi, 4 günü kapsayan, katılımcılara, ağ iletişiminin temellerinden başlayarak, i-bekçi kullanımını, donanımından yazılımına her yönüyle anlatır. İleri düzey eğitim, 1. kısmı atlayarak 2. kısımdan başlar, 3 gün sürer ve daha fazla senaryoya yer verilir.

Kimler Katılmalı / Hedef Kitle

Kurumunda i-bekçi kullanan sistem yöneticileri, i-bekçi teknik desteği veren çözüm ortağı çalışanları.

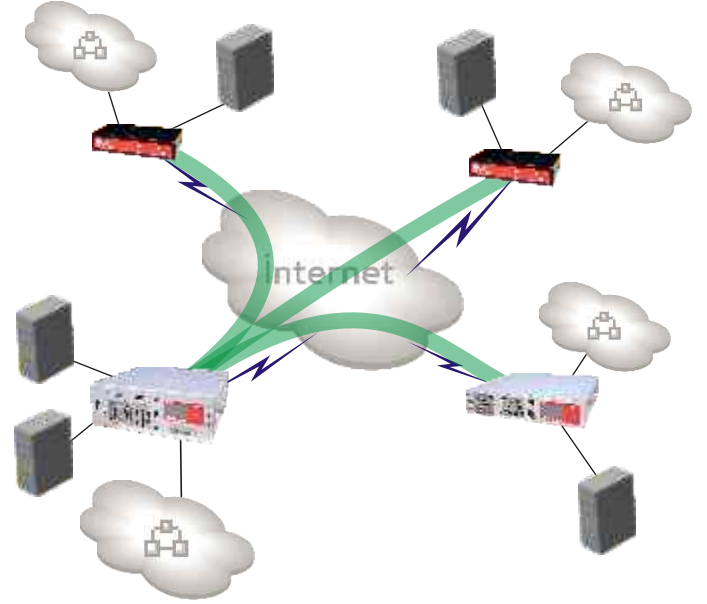
Katılımcı Bilgi Düzeyi

Katılımcıların TCP/IP iletişim kurallarına hakim olmaları, bilgi iletişimi ve güvenliği kavramlarını biliyor olmaları, kısa zamanda Raporlama Araçları'nı ve diğer yazılımları öğrenerek, i-bekçi ile güvenlik politikaları uygulanması, i-bekçi ile uygulama seviyesinde hata bulma ve ayıklama gibi konularda en yüksek verimi almalarını sağlayacaktır.

Eğitim Hedefi ve Kazanımlar

Eğitimin genel hedefi, "i-bekçi nasıl yönetilir"i öğretmektir. Bu süreç sonunda katılımcılar:

- i-bekçi d5k Komut Satırı Arayüzü'nü kullanabilirler.
- Yazılım araçlarını kurup çalışır hale getirebilirler.
- Arabirimlerin ayarlarını yapabilirler.
- Yönlendirmeleri tanımlayabilirler.
- Köprü modunda çalışma kavramını uygulayabilirler.
- DHCP ayarlarını yapabilirler.
- PPP ayarlarını yapabilirler.
- i-bekçi'ler arasında Güvenli Sanal Ağ bağlantısı yapabilirler.
- i-bekçi Paket Eleği güvenlik dilini anlarlar.
- Ağ Adres Dönüşümü yaptırabilirler.



Eğitimde Sağlananlar

- Eğitim için ayrılmış özel eğitim salonu
- Her katılımcı için eğitim i-bekçi'si
- Anahtarlama cihazları
- Muhtelif kablolar
- Gerek olması durumunda USB-Seri dönüştürücü

Eğitim Ortamı

- Projeksiyon cihazı
- Yazı tahtası
- Kablosuz internet bağlantısı
- Sürprizler

z-sistem

İnternet Servisleri, Bilişim Teknolojileri, Veri Güvenliği San. ve Tic. Ltd. Şti.

Tel : +90 312 238 2415 Faks : +90 312 238 2418
bilgi@z-sistem.com

MERKEZ BİNASI
Beyler Caddesi Dost Kent Yanı No:4
Çayyolu / ANKARA, TR, 06530

AR-GE OFİSİ
Hacettepe Üniversitesi Teknokenti
Beytepe / ANKARA, TR, 06532